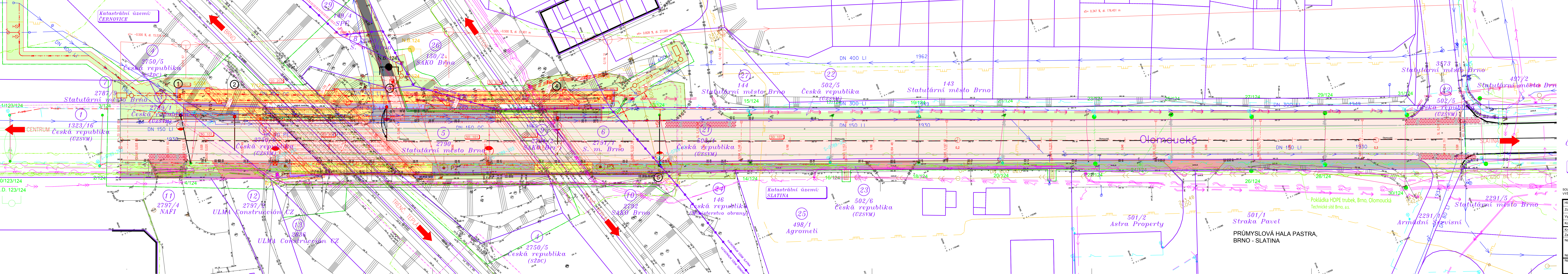


# KOORDINAČNÍ SITUACE STAVBY

M 1:250



SEZNAM STAVEBNÍCH OBJEKTŮ	
SO 001 Demolice	SO 301 - Přeložky vodovodů
SO 101 Silnice II/430	SO 302 Odvodnění kolektorů
SO 102 Úprava sjezdů	SO 401 - Přeložka kabelu VO
SO 103 Chodníky	SO 402 - Přeložka sdělovacího vedení CETIN
SO 201 Most ev. č. 430-001 přes železnici	SO 403 - Přeložka sdělovacího vedení E.ON
SO 202 Most ev. č. 430-002 přes viaduktu	SO 404 - Přeložka kabelu VN E.ON
SO 203 Energoálka 1 přes železnici	SO 405 - Přeložka kabelu DPMB
SO 204 Energoálka 2 přes viaduktu	SO 406 Úprava traťového vedení DPMB
SO 301 - Přeložky vodovodů	SO 407 - Přeložka kabelu VN SAKO
SO 302 Odvodnění kolektorů	SO 408 Ukazatel
SO 401 - Přeložka kabelu VO	SO 501 - Přeložka plynového potrubí STL
SO 402 - Přeložka sdělovacího vedení CETIN	SO 501 - Provozovní objekt
SO 403 - Přeložka sdělovacího vedení E.ON	SO 502 - Vykuk na trati
SO 404 - Přeložka kabelu VN E.ON	
SO 405 - Přeložka kabelu DPMB	
SO 406 Úprava traťového vedení DPMB	
SO 407 - Přeložka kabelu VN SAKO	
SO 408 Ukazatel	
SO 501 - Přeložka plynového potrubí STL	
SO 501 - Provozovní objekt	
SO 502 - Vykuk na trati	

LEGENDA	
STAVAJÍCÍ ZAMĚŘENÝ TERÉN, SILNICE, KRAJNICE, PŘÍKOPY	
NOVÝ STAV, SILNICE, PŘÍKOPY, KRAJNICE, MOST ATD.	
ZATVÍRACÍ KOMUNIKACE A LÁVKA	
HRANICE KATASTRÁLNÍHO ÚZEMÍ	
HRANICE PARCEL KATASTRU NEMOVITOSTÍ	
SLUČKOVANÉ HRANICE KN	
HRANICE STAVBY	
TRVALÝ ZÁBOR	
SILVOVÉ VEDENÍ NN, VN, VVN - E.ON, ČD, SAKO	
VEDENÍ TELEKOMUNIKACÍ - CETIN, E.ON, SMART, DIAL, FASTER, SAKO	
VEDENÍ TELEKOMUNIKACÍ - ČD, SŽDC	
VEDENÍ VĚTRNÉHO OSVĚTLENÍ - TSB	
PLYNOVOD - STL	
VODOVOD - BVK	
DEŠŤOVÁ KANALIZACE - neznámý vlastník	
SILVOVÉ VEDENÍ NN - DPMB	
ZPEVNĚNÍ KOMUNIKACE ŽIVICI	
RÍMSA ZE ŽELEZOBETONU	
BETONOVÁ DLAŽBA	
OHUMOVÁNÍ A ZATRAVNĚNÍ	
PŘEJÍZDNÝ CHODNÍK ZA MOSTEM, ZESÍLENÁ DLAŽBA	
SJEZDY A KRAJNICE Z DRŤE, ŠTĚRKU	
KAMENNÁ DLAŽBA	
ČÍSLO VÝKAZU	
ČÍSLO PARCEL KN	
VLASTNÍK PARCELY KN	
PRÁVO HOSPODÁŘIT	
ZPŮSOB OCHRANY	
KATASTRÁLNÍ ÚZEMÍ	
DOČASNÝ ZÁBOR	
TRVALÝ ZÁBOR	

SOUŘADNÝ SYSTÉM : JTSK	
VÝŠKOVÝ SYSTÉM : Bpv	
Hlavní projektant:	Ing. Jaromír RUSAR
Zodpovědný projektant:	Ing. Jaromír RUSAR
Vypracoval:	Ing. Tomáš KNOBLOCH
Kontroloval:	Ing. Jaromír RUSAR
Kraj:	Jihomoravský
Zadavatel:	Správa a údržba silnic Jihomoravského kraje, příspěvková organizace kraje
Název akce:	II/430 Brno Olomoucká, mosty 430-001, 002
Název objektu:	B - SOUHRNNÉ ŘEŠENÍ STAVBY
Název výkresu:	KOORDINAČNÍ SITUACE STAVBY
Datum:	12/2017
Formát:	A4
Měřítko:	1:250
Účel:	DÚR/DSP
Číslo zakáz.	121 - 2016
Archivní číslo:	40 - 2016
Číslo soupravy:	Číslo výkresu:
	B.2

DÚR/DSP